



*Le Sens  
de l'Action*

# LES CHIFFRES CLES DE L'INDUSTRIE EN COTE-D'OR

Mise à jour : octobre 2010



## POPULATION ET EMPLOI

Source INSEE : Estimations de population au 1<sup>er</sup> janvier 2008 ; Estimations provisoires d'emploi au 31 décembre 2008

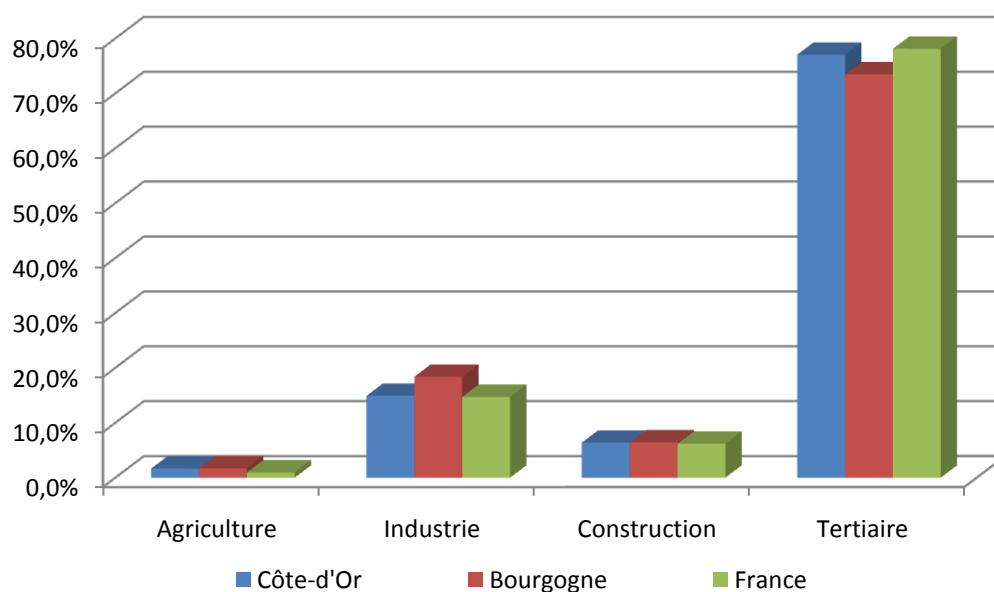
**POPULATION DE LA COTE D'OR** (jan. 08)

**520 500 habitants**

<b>EMPLOI EN COTE D'OR</b> (déc. 08)	237 076	dont	216 148 salariés	(91,2 %)
<b>EMPLOI DANS L'AGRICULTURE</b> (déc. 08)	8 505	dont	3 613 salariés	(42,5 %)
<b>EMPLOI DANS L'INDUSTRIE</b> (déc. 08)	33 415	dont	32 232 salariés	(96,5 %)
<b>EMPLOI DANS LA CONSTRUCTION</b> (déc.08)	16 202	dont	13 789 salariés	(85,1 %)
<b>EMPLOI DANS LE TERTIAIRE<sup>(1)</sup></b> (déc. 08)	178 954	dont	166 514 salariés	(93,0 %)

## REPARTITION DES EMPLOIS

(INSEE 2008, données provisoires)



NB : Une mise à jour de cette page sera faite début 2011, avec les dernières données INSEE.

<sup>(1)</sup> Le tertiaire comprend les secteurs des Services et du Commerce

# INDUSTRIE EN COTE-D'OR

Source ASSEDIC au 01/01/2010

## REPARTITION DES SALARIES ET ETABLISSEMENTS INDUSTRIELS EN FONCTION DE LA TAILLE DES ETABLISSEMENTS AU 01/01/2010 (hors BTP)

	1 à 9 salariés	10 à 49 salariés	50 à 99 salariés	100 salariés et +	Total
Effectifs	11,0%	24,6%	15,0%	49,4%	100,0%
Etablissements	65,4%	24,9%	4,7%	5,0%	100,0%

## SALARIES ET ETABLISSEMENTS DE L'INDUSTRIE

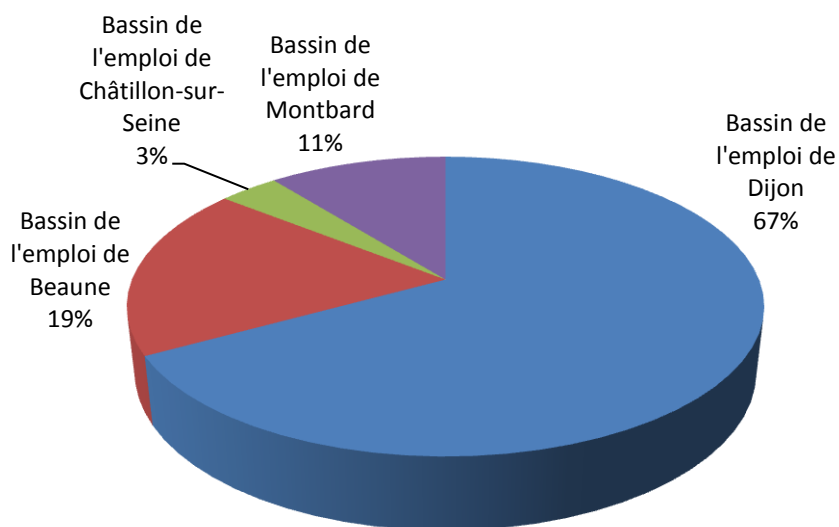
	Effectifs au 01/01/10	Evolution Eff. 2010 / 2009	Etablissements au 01/01/10
AGRO ALIMENTAIRE	4 503	-0,6%	382
METALLURGIE ET TRAVAIL DES METAUX	4 218	-6,3%	132
MECANIQUE	4 158	-10,7%	85
ELECTRONIQUE ET ELECTRICITE	3 004	-7,1%	48
CHIMIE - PHARMACIE	2 644	-1,8%	30
PLASTIQUE - CAOUTCHOUC	1 598	-11,1%	46
REPARATION ET INSTALLATION DE MACHINES	1 298	-4,3%	112
TRAVAIL DU BOIS	931	-8,4%	76
PAPIER CARTON	906	-0,9%	14
IMPRIMERIE ET REPRODUCTION	796	-3,5%	67
TEXTILE ET HABILLEMENT	789	-4,1%	20
INDUSTRIES DIVERSES	4 397	-2,7%	288
<b>TOTAL INDUSTRIE</b>	<b>29 242</b>	<b>-5,2%</b>	<b>1 300</b>
BTP	13 578	-2,1%	1 702
<b>TOTAL Industrie - Commerce - Services</b>	<b>135 272</b>	<b>-2,0%</b>	<b>13 331</b>

## COMPARAISON DU POIDS DES ACTIVITES (en fonction du nombre de salariés)

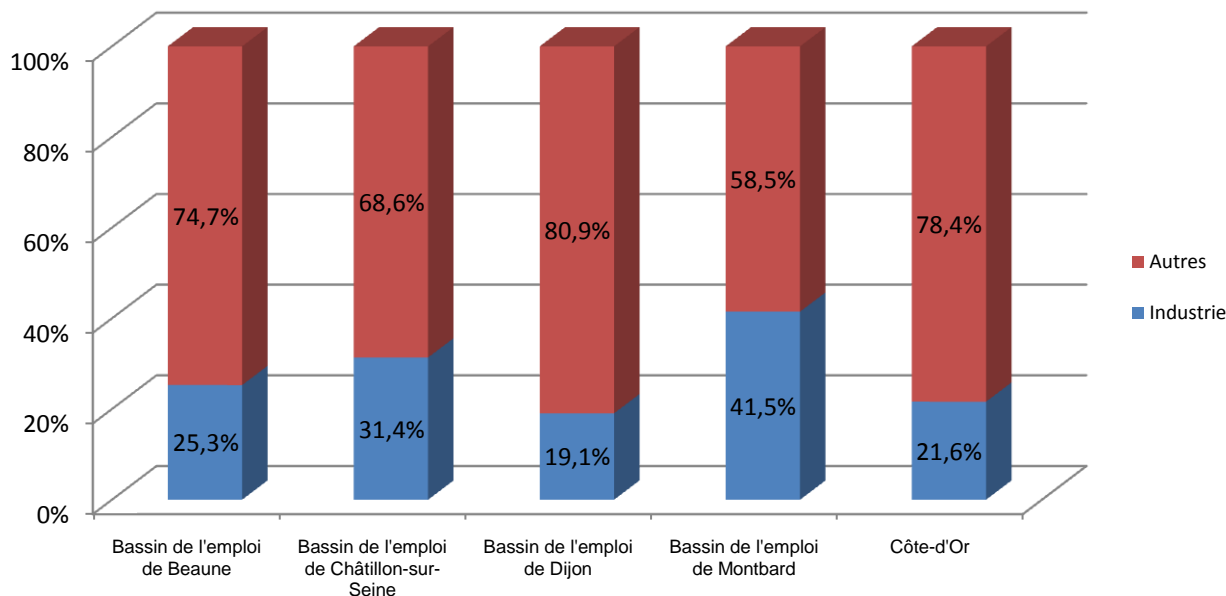
	COTE-D'OR	BOURGOGNE	France
AGRO ALIMENTAIRE	15,4%	14,4%	16,1%
METALLURGIE ET TRAVAIL DES METAUX	14,4%	19,0%	12,8%
MECANIQUE	14,2%	15,4%	18,2%
ELECTRONIQUE ET ELECTRICITE	10,3%	8,8%	8,8%
CHIMIE - PHARMACIE	9,0%	4,6%	7,6%
PLASTIQUE - CAOUTCHOUC	5,5%	8,5%	6,1%
REPARATION ET INSTALLATION DE MACHINES	4,4%	4,5%	5,1%
TRAVAIL DU BOIS	3,2%	3,0%	2,0%
PAPIER CARTON	3,0%	2,1%	2,2%
IMPRIMERIE ET REPRODUCTION	2,7%	2,3%	2,5%
TEXTILE ET HABILLEMENT	2,7%	2,6%	3,9%
INDUSTRIES DIVERSES	15,0%	14,8%	14,7%
TOTAL INDUSTRIE en %	100%	100%	100%
<b>TOTAL INDUSTRIE en nombre de salariés</b>	<b>29 242</b>	<b>97 714</b>	<b>3 096 218</b>
BTP en nombre de salariés	13 578	37 297	1 475 898
<b>TOTAL Industrie - Commerce - Services</b>	<b>135 272</b>	<b>381 261</b>	<b>16 287 716</b>

## REPARTITION GEOGRAPHIQUE DES EFFECTIFS SALARIES DE L'INDUSTRIE AU 01/01/2010 (hors BTP)

CCI Dijon – Source ASSEDIC



## POIDS DE L'EMPLOI INDUSTRIEL SALARIE SUR CHAQUE ZONE (hors BTP)



**NB :** Chaque ASSEDIC dresse une situation des effectifs salariés au 31 décembre qui sont occupés dans une entreprise employant au minimum un salarié. Les déclarations annuelles envoyées par les employeurs du secteur privé à ces organismes permettant d'obtenir les données qui sont exploitées pour connaître le **nombre de salariés ayant un emploi en fin d'année. Ne sont pas pris en compte dans ces statistiques les salariés du secteur agricole qui dépendent de la Mutualité Sociale Agricole (MSA) ainsi que les salariés relevant du secteur public et des collectivités territoriales.**