

# AUXONNE

Mise à jour : Septembre 2011



## ZA Granges Hautes

- Surface totale : 11 ha

## ZA Grande Plaine & Petite Plaine

- Surface totale : 29 ha
- Surface disponible : 3 ha

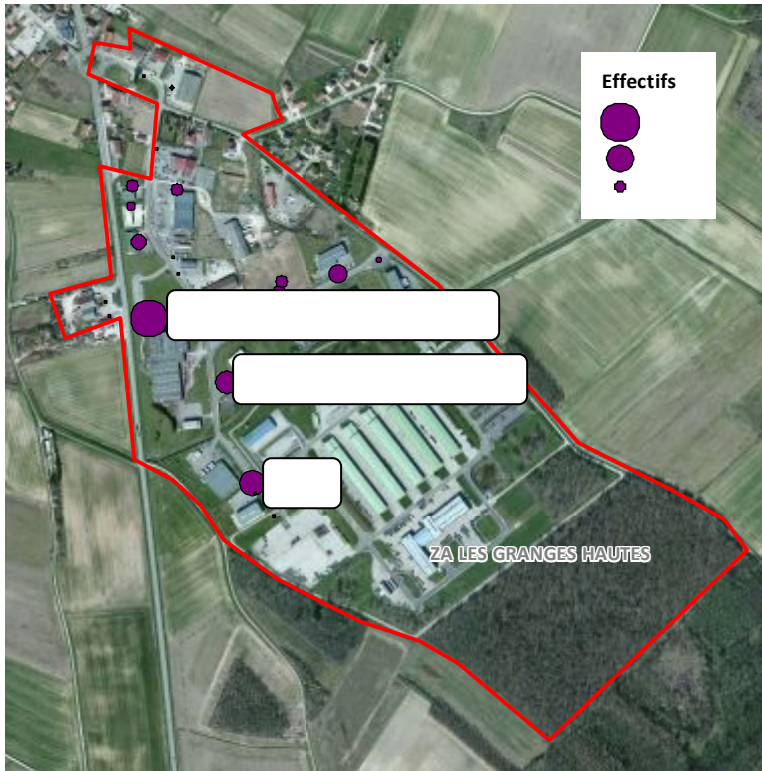
### Contact :

CCI Côte-d'Or

Emmanuel BUGHIN

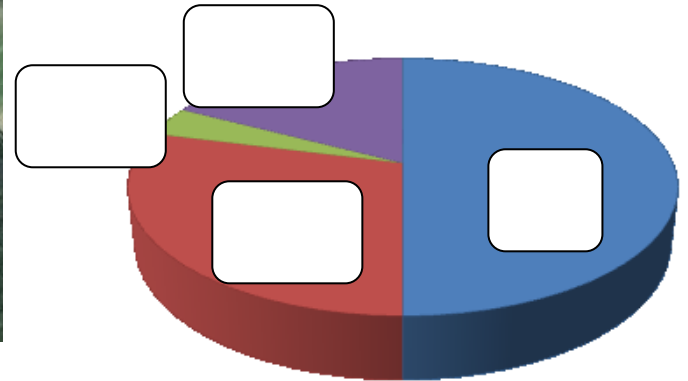
03 80 65 91 91 [emmanuel.bughin@cci21.fr](mailto:emmanuel.bughin@cci21.fr)





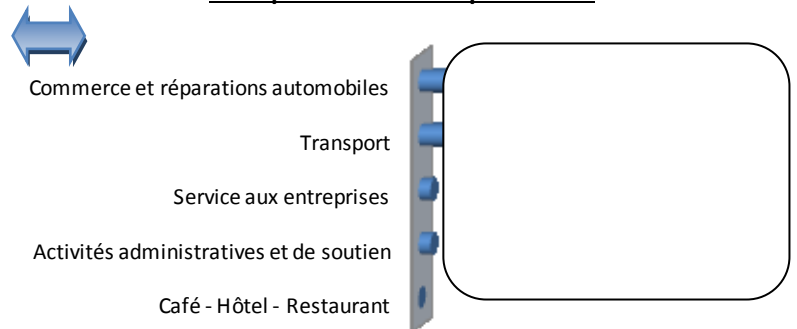
ZA Granges Hautes	Nombre d'entreprises	Effectif
Industrie		
Commerce de gros		
Commerce de détail		
Services		
Administration		
<b>Total</b>		

**ZA Granges Hautes : Répartition des effectifs par secteur d'activité**



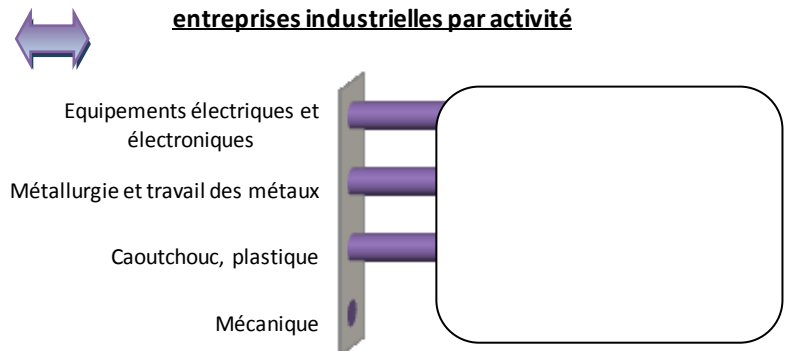
ZA Granges Hautes : les entreprises de service	
	Nb %
Transport	
Commerce et réparations automobiles	
Service aux entreprises	
Activités administratives et de soutien	
Café - Hôtel - Restaurant	
<b>Total</b>	

**ZA Granges Hautes: Répartition des effectifs des entreprises de services par activité**

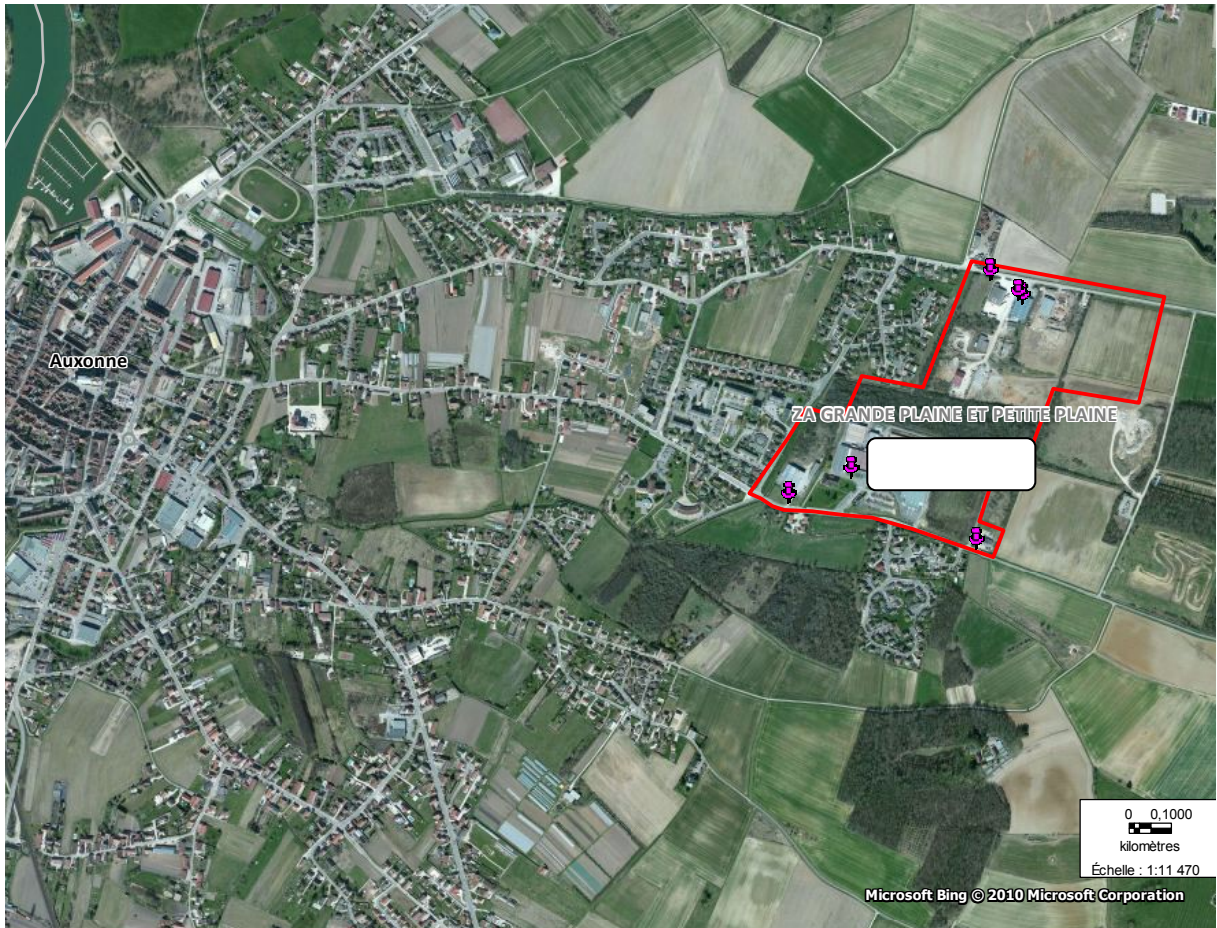


ZA Granges Hautes : les entreprises industrielles	
	Nb %
Métallurgie et travail des métaux	
Caoutchouc, plastique	
Equipements électriques et électronique	
Mécanique	
<b>Total</b>	

**ZA Granges Hautes: Répartition des effectifs des entreprises industrielles par activité**



Les principales entreprises de la Zone d'Activités des Granges Hautes			
Identification - Enseigne	Adresse	Effectif	Activité



Les principales entreprises de la Zone d'Activités Grande Plaine et Petite Plaine			
Identification - Enseigne	Adresse	Effectif	Activité

**CONTACT CCI : DIRECTION INFORMATION – Amandine Coiffé – [amandine.coiffe@cci21.fr](mailto:amandine.coiffe@cci21.fr)**

Méthodologie de l'étude :

La liste des entreprises est extraite du Fichier des entreprises de la CCI Côte-d'Or et validée par une vérification systématique sur le terrain (géolocalisation). Les entreprises enregistrées en « Holding » ne font pas partie du périmètre de l'étude.

Le nombre de salariés retenu est celui déclaré par les entreprises au fichier de la CCI ou lors d'enquêtes téléphoniques.

L'activité retenue pour chacune des entreprises est celle du Code APE attribué par l'INSEE.

Document non contractuel. [Site : www.cci21.fr](http://www.cci21.fr)